



# Бизнес-центр «CENTRAL CITY TOWER»




Адрес: г. Москва, Овчинниковская наб., д.20

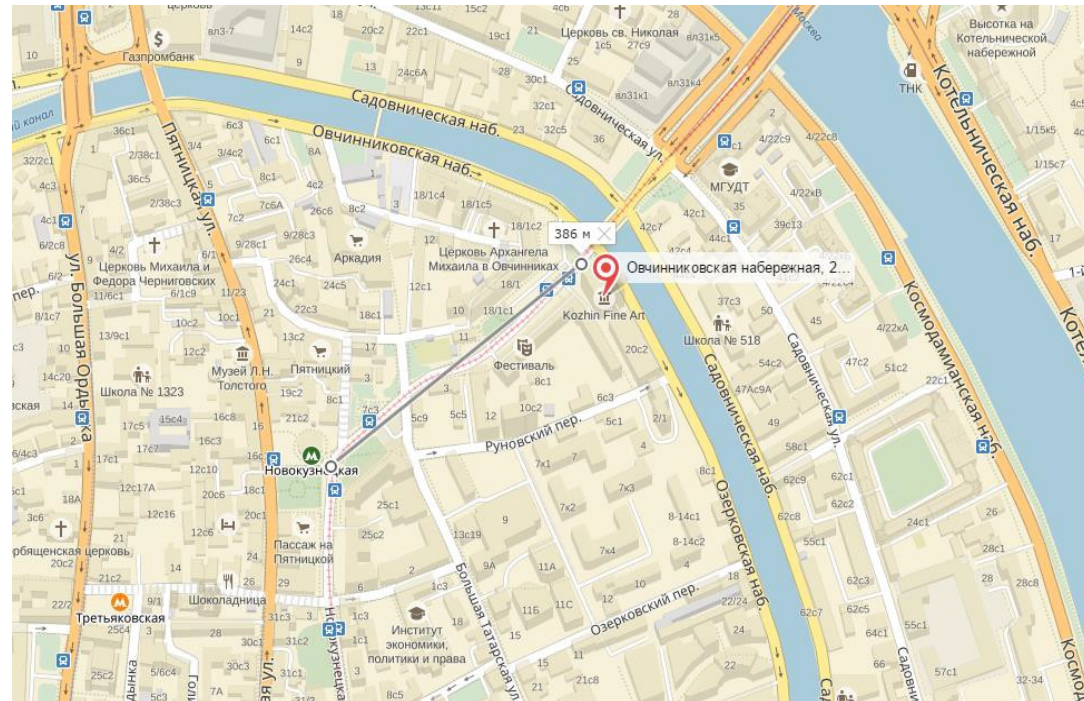
# РАСПОЛОЖЕНИЕ

## Ближайшее Окружение:

Пятницкая улица	500 м
Красная площадь	1100 м
Красный октябрь	1 500 м
Павелецкий вокзал	1 600 м
Парк «Музеон»	1 600 м

Бизнес-центр «CENTRAL CITY TOWER» находится в историческом, культурном и деловом центре столицы, районе Замоскворечье, Центрального округа города Москвы. Сочетает в себе удобную транспортную доступность и прекрасную окружающую инфраструктуру.

-  Овчинниковская набережная, 20
-  Новокузнецкая 5 минут пешком
-  Третьяковская 9 минут пешком



CENTRAL  
CITY  
TOWER

# ПОМЕЩЕНИЯ

Строение	Этаж	Площадь	Ставка	Эксплуатация	Доступно	
Строение 1	2	402	25 000	6 700	Доступно	
Строение 1	7	465	25 000	6 700	Доступно	<b>НДС оплачивается дополнительно</b>
Строение 1	8	571	25 000	6 700	Доступно	
Строение 1	13	1 255	25 000	6 700	Доступно	
Строение 2	1	717	24 000	6 700	Доступно	<b>Порядок платежей: ежеквартально авансом</b>
Строение 2	2	2 455	24 000	6 700	Доступно	
Строение 2	4	808	24 000	6 700	С 01.07.2017	<b>Гарантийный депозит: 3 месяца</b>

Подземный паркинг: 20 000 руб. за 1 машиноместо в месяц, без учета НДС.

CENTRAL  
CITY  
TOWER

# ОПИСАНИЕ

Этажность зданий	<b>14 этажей и 4 этажа</b>
Общая площадь зданий	<b>36 000 м2</b>
Площадь стандартного этажа	<b>1 635 м2 и 2 455 м2</b>
Высота потолков	<b>3,0 м — 3,5 м</b>
Лифты	<b>ThyssenKrup: 4 пассажирских и 1 грузовой Sigma: 2 пассажирских</b>
Телеком провайдеры	<b>Эр-Телеком (Дом.ру); ВымпелКом; Оранж (Эквант); МАСТЕРТЕЛ</b>
Подземная парковка	<b>2 подземных уровня 1 м.м. / 100 кв.м.</b>
Служба эксплуатации	<b>CBRE</b>
Безопасность	<b>Системы контроля доступа и видеонаблюдения Круглосуточная охрана</b>
Кондиционирование	<b>Центральная система приточно-вытяжной вентиляции и кондиционирования</b>

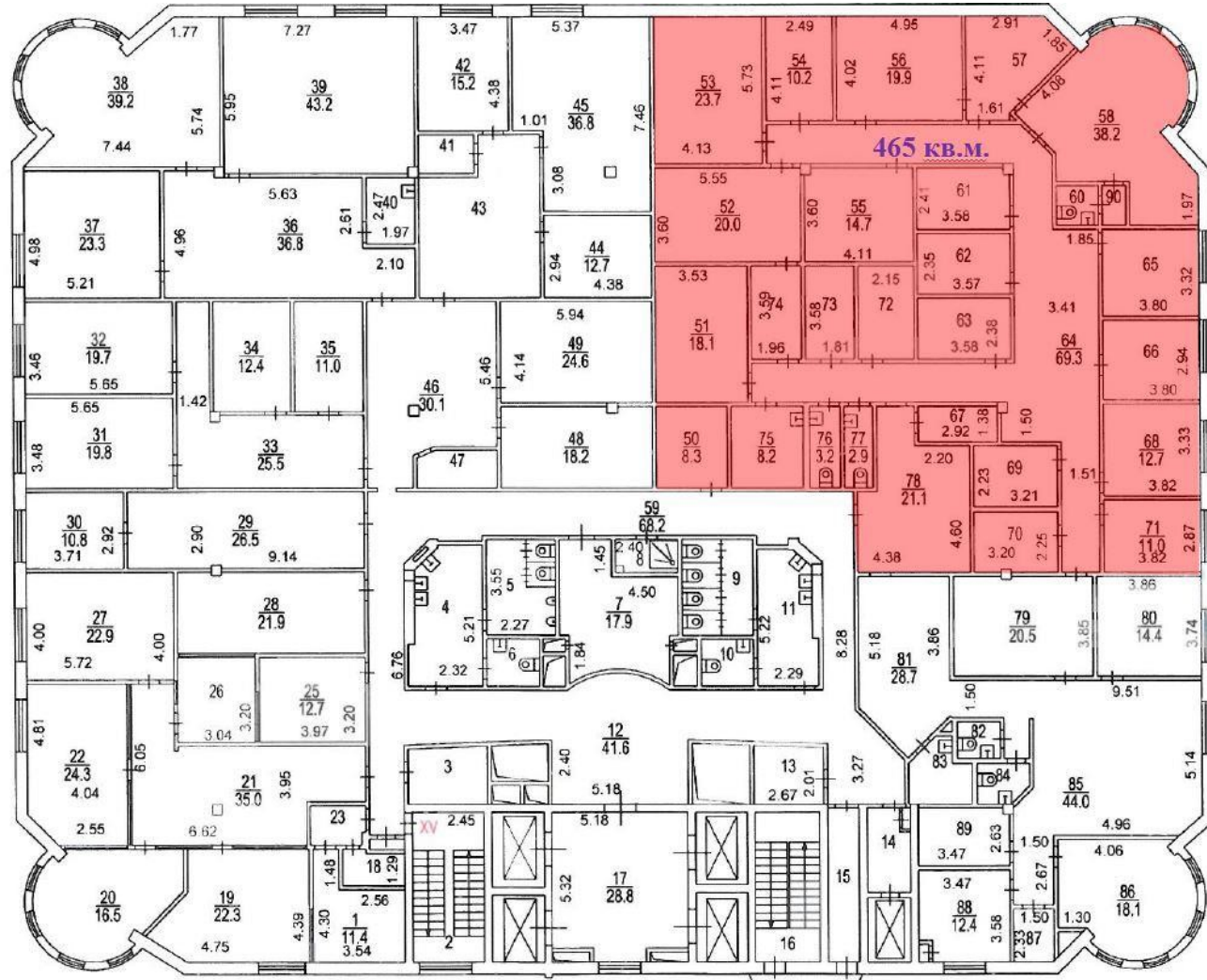
CENTRAL  
CITY  
TOWER

# 2 ЭТАЖ (402 м<sup>2</sup>), строение 1



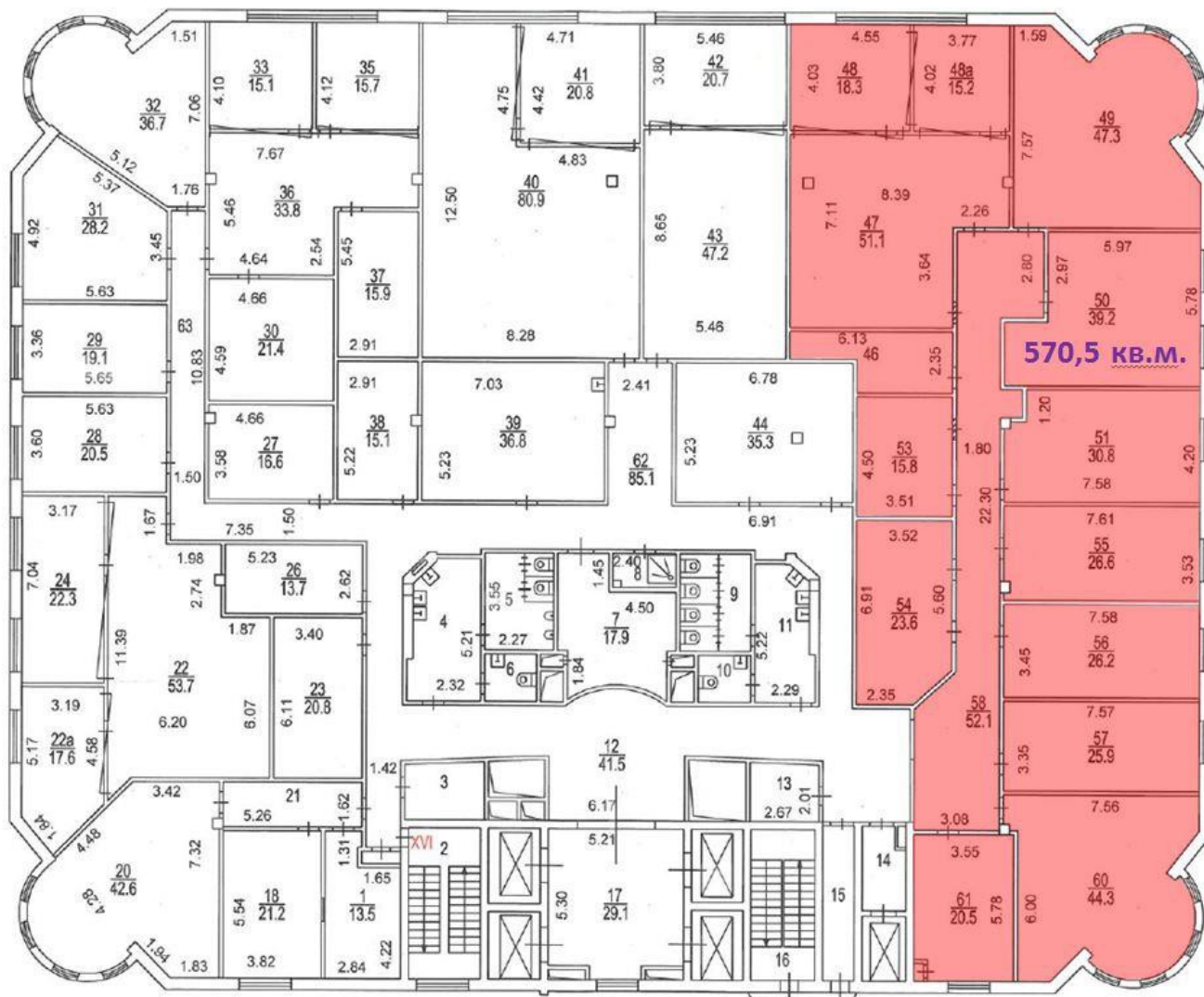
CENTRAL  
CITY  
TOWER

# ЭТАЖ (465 м<sup>2</sup>), строение 1



CENTRAL  
CITY  
TOWER

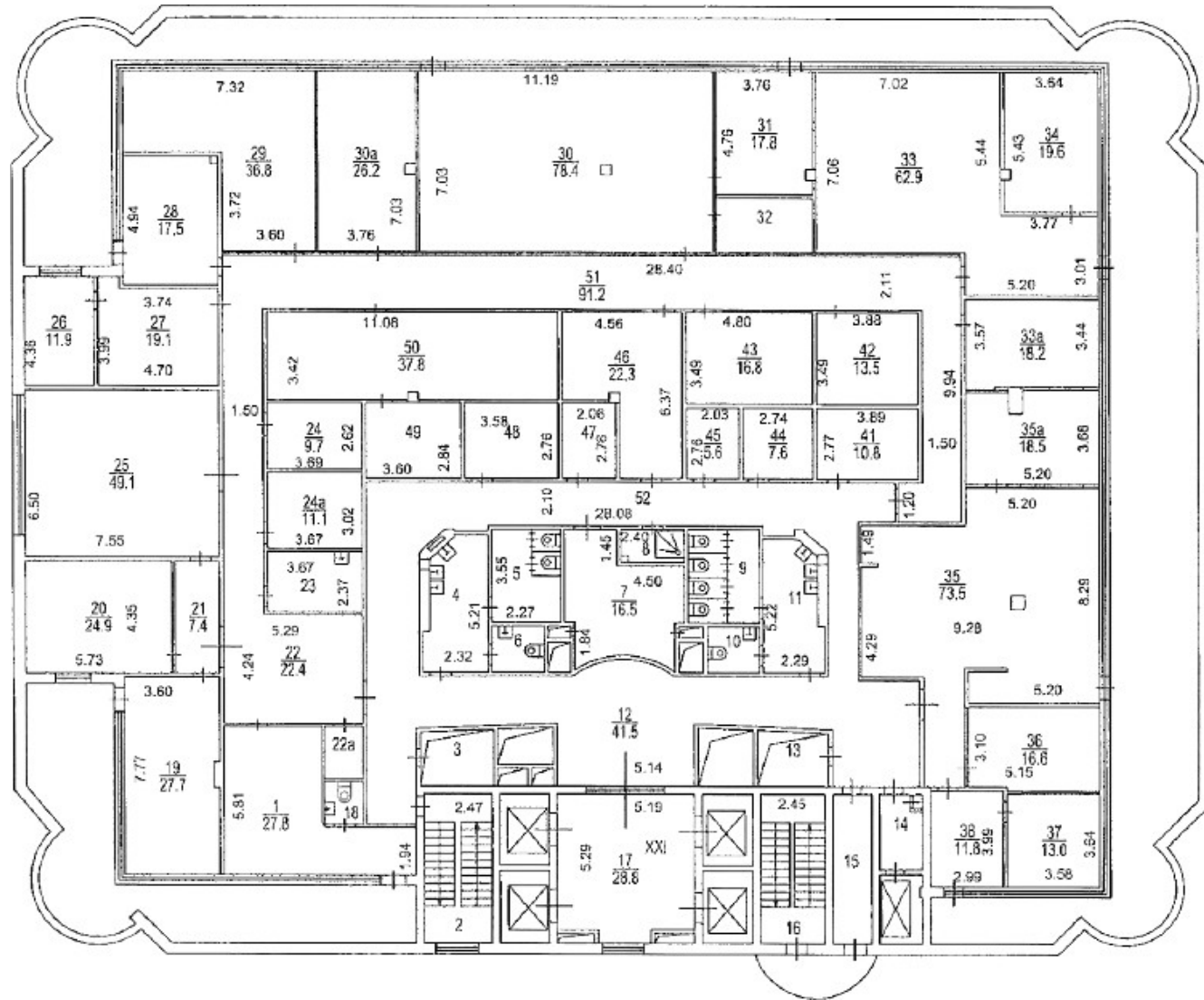
# 8 ЭТАЖ (571 м<sup>2</sup>), строение 1



570,5 кв.м.

CENTRAL  
CITY  
TOWER

# 13 ЭТАЖ (1 255 м<sup>2</sup>), строение 1



строение 1

CENTRAL  
CITY  
TOWER

# 1 ЭТАЖ (717 м<sup>2</sup>), строение 2



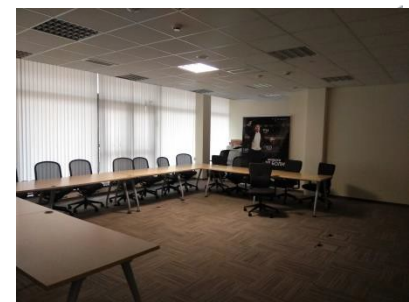
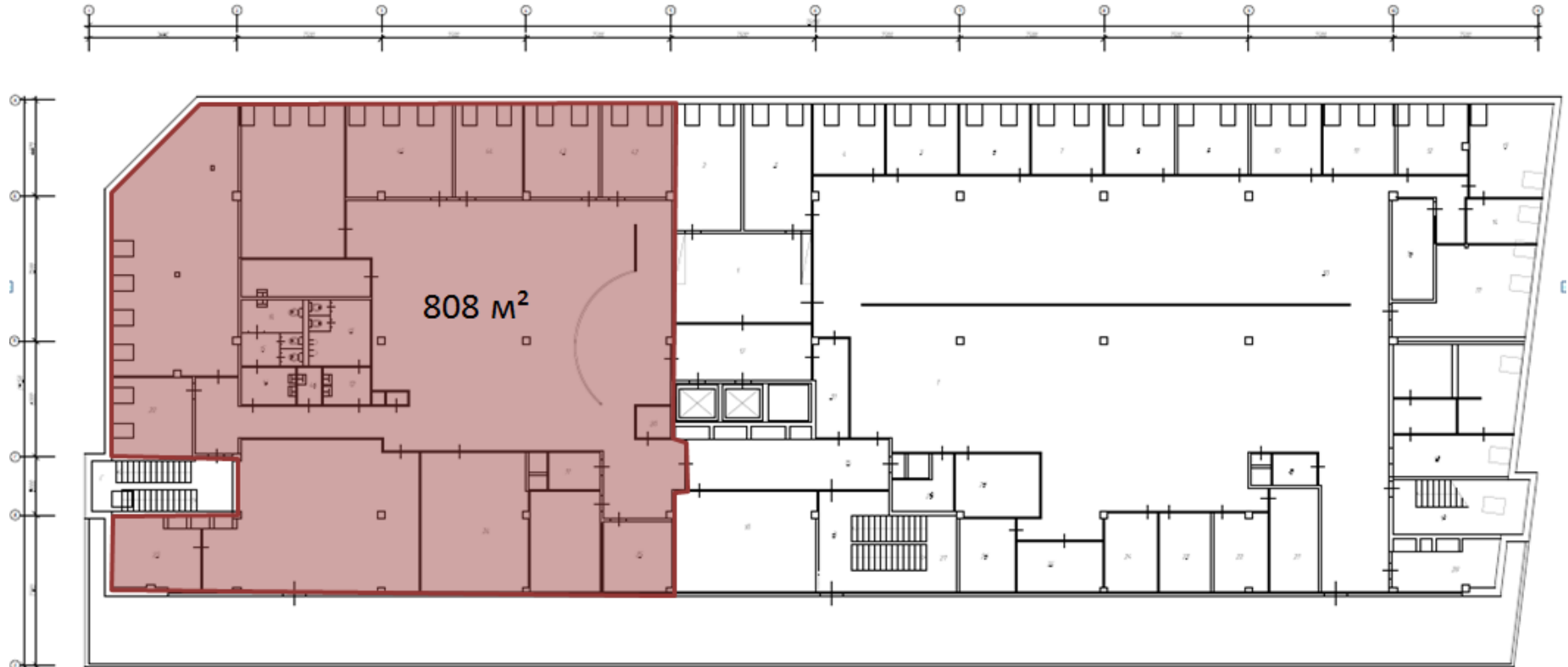
# 2 ЭТАЖ (2 455 м<sup>2</sup>), строение 2 CENTRAL CITY TOWER



# 4 ЭТАЖ (808 м<sup>2</sup>), строение 2

CENTRAL  
CITY  
TOWER

4 этаж



# КОМАНДА

Управляющая  
компания:



Служба  
Эксплуатации:



Наши контакты

[www.Централ-Сити-Тауэр.рф](http://www.Централ-Сити-Тауэр.рф)

+7 (495) 782-01-69

